

CAMPRA S.A.
FABRICA DE IMPLEMENTOS AGRÍCOLAS
Y COMPRESORES DE AIRE



MANUAL DE INSTRUCCIONES REPUESTOS Y MANTENIMIENTO

CULTICAÑA TRANSPORTABLE

TUCUMAN 214 - C.C.11 - TELFAX 03533-420307-420675-422058
E-MAIL: campra@lasvarinet.com.ar
5940 - LAS VARILLAS - CÓRDOBA - REP. ARG.

INSTRUCCIONES DE USO

CONTROL DE PROFUNDIDAD

La profundidad deseada se logra combinando el cruce de los discos con el tope roscado del cilindro de levante de rueda.-

Para mayor penetración dar el mayor ángulo de cruce, y luego con el cilindro regular la profundidad de trabajo.-

Es posible regular tanto el ángulo de ataque de los paquetes de discos (para lograr profundidad) como la inclinación de los mismos (para lograr el nivel de remoción/picado deseado).

A la profundidad deseada, proceder a nivelar longitudinalmente la rastra, controlando la igualdad de profundidad entre los cuerpos delanteros y traseros.-

ADVERTENCIA

No girar con los discos clavados.-

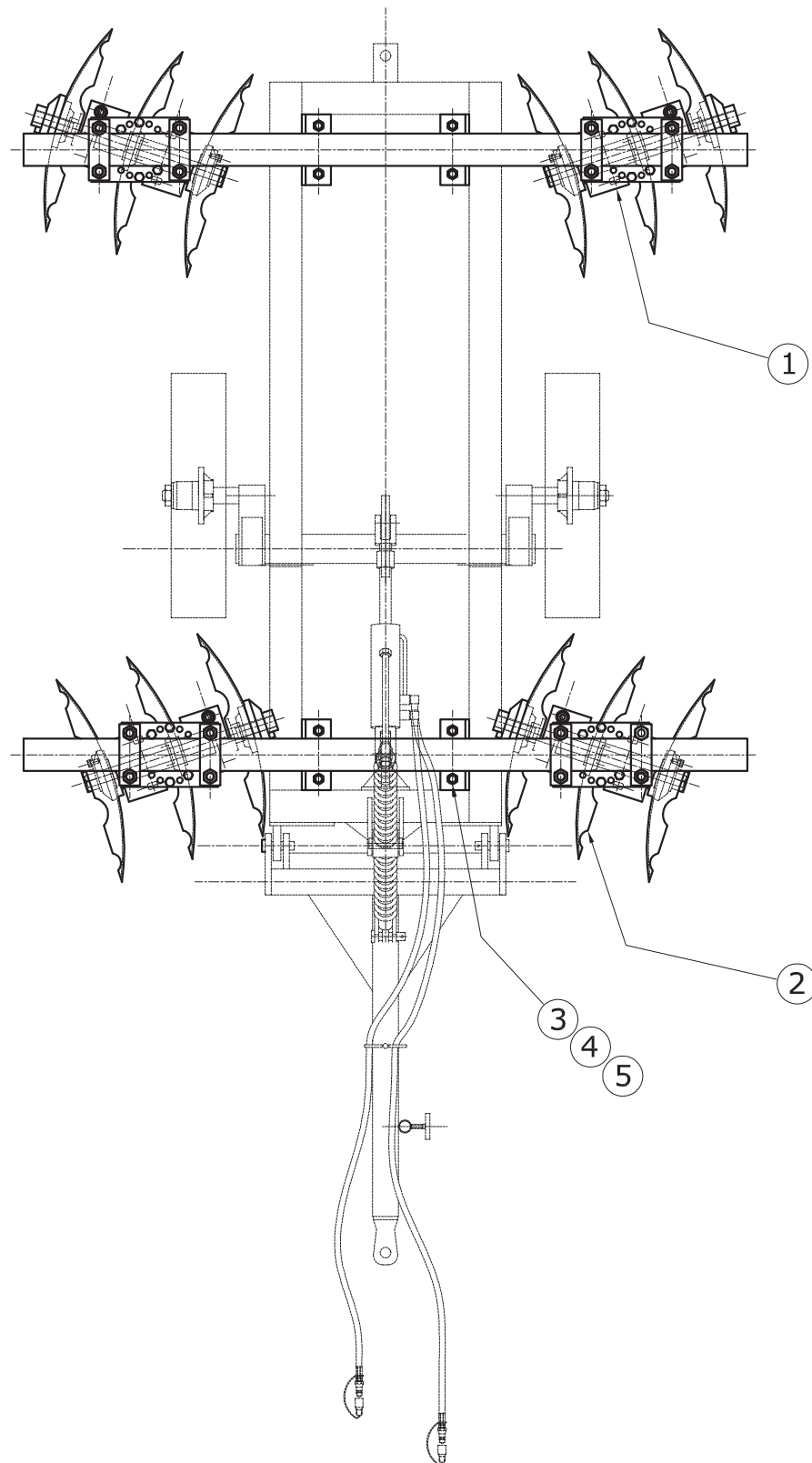
M A N T E N I M I E N T O

- ✓ Efectuar la revisión del ajuste de todas las tuercas y tornillos del culticaña que eventualmente, podrían haberse aflojado durante el transporte.-
- ✓ Repetir esta operación cada 100 hs de trabajo.-
- ✓ Mantener especialmente ajustadas las tuercas de las puntas de rolos de discos. Para que el ajuste sea efectivo, previamente deberán aflojarse los bulones que están sujetando a las cajas de cojinetes contra los brazos (ej.: **Bulón Nº 1 pág. 4**)
- ✓ Cuando por necesidad se desarmen los rolos de discos, se cuidara que al armar se ubiquen las piezas en su correspondiente y primitivo lugar.-
- ✓ Mientras el culticaña permanezca estacionado fuera de la época de su utilización, es conveniente limpiar, aceitar o engrasar los discos para evitar su oxidación.-

L U B R I C A C I O N

- ✓ Movimiento con alemites: efectuar el engrase de todos los movimientos al recibir la unidad, luego repetir la operación cada 30 hs. de trabajo aproximadamente.-
Bancadas Eje de transporte: Engrasar diariamente.
- ✓ Elementos Blindados con retenes (Cajas de Cojinetes y Mazas de Rueda): estos elementos están sellados mediante retenes y contienen grasa de fábrica.
Controlar periódicamente, verificando que no haya roturas ni pérdidas de grasa desde los retenes.-

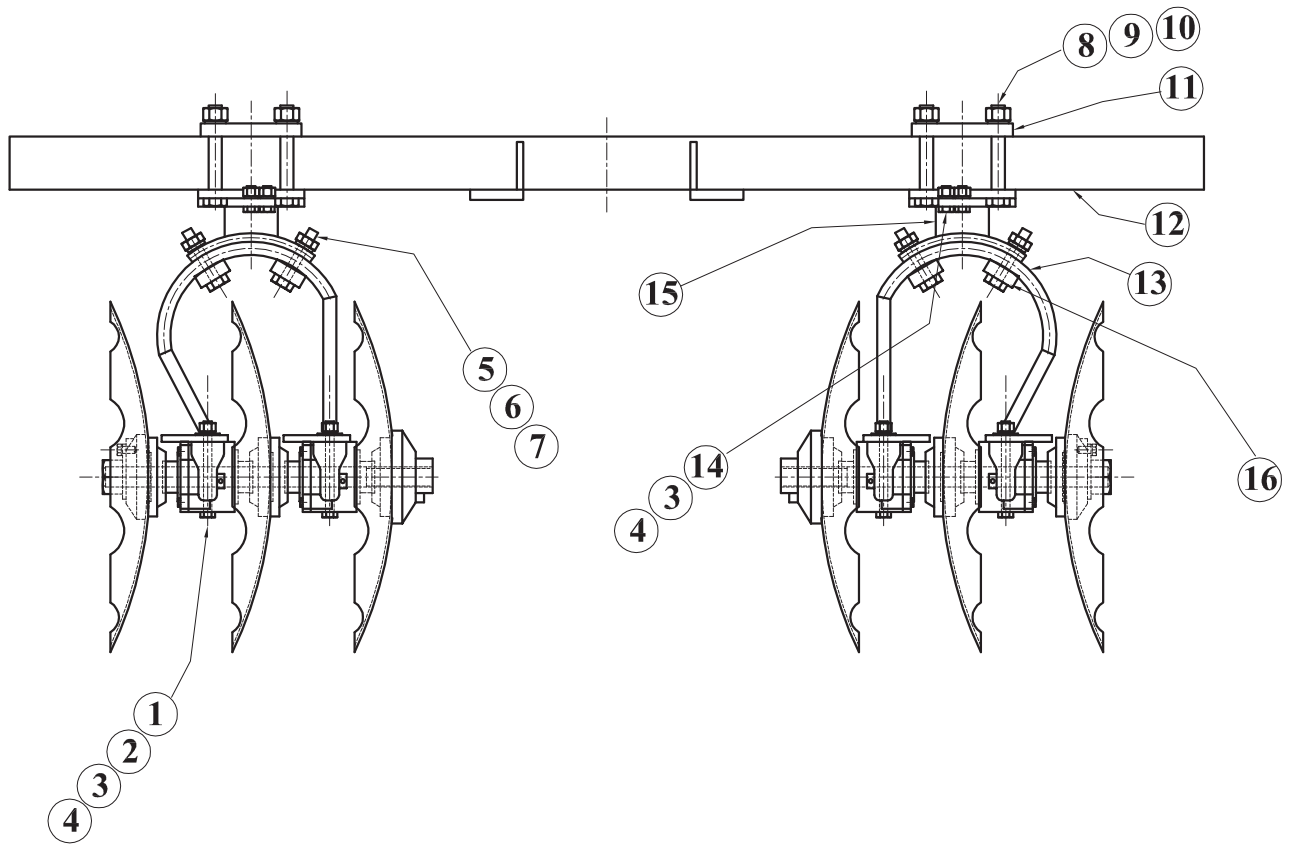
CULTICANA TRANSPORTABLE



CONJUNTO GENERAL DE DISCOS

- 1 - CONJUNTO DE DISCOS TRASEROS
- 2 - CONJUNTO DE DISCOS DELANTEROS
- 3 - BULON DE $\text{Ø}3/4"$ x 2 1/2" (5001033)
- 4 - ARANDELA GROWER $\text{Ø}3/4"$ (5203007)
- 5 - TUERCA DE $\text{Ø}3/4"$ (5001083)

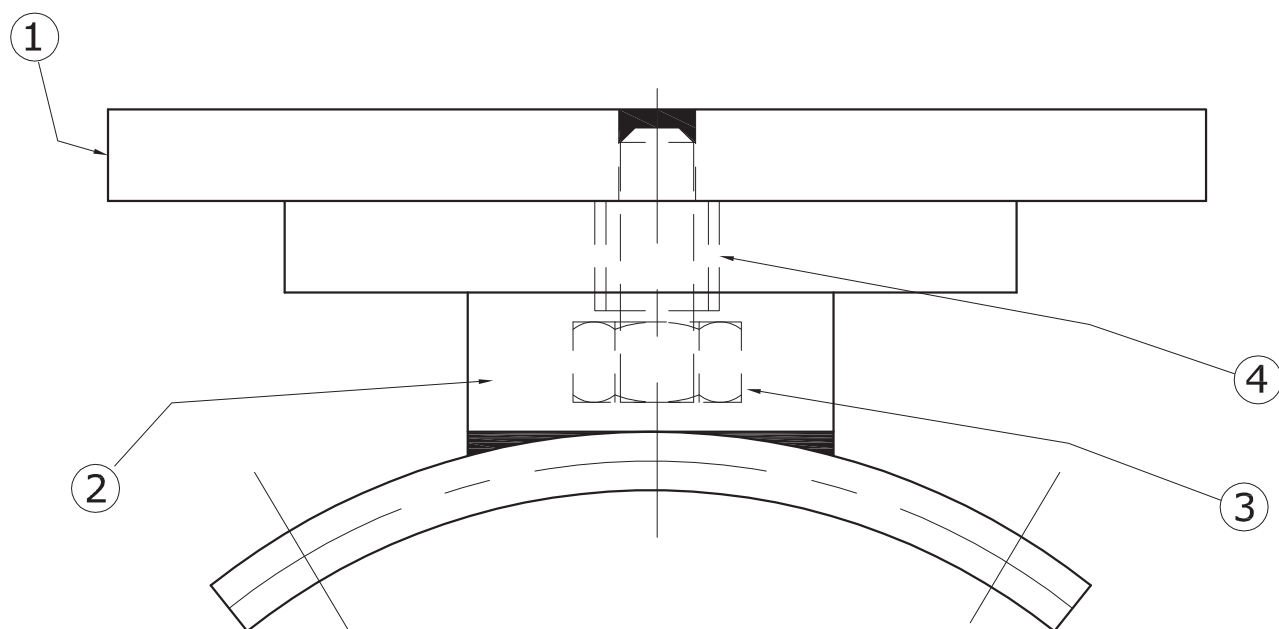
CULTICAÑA TRANSPORTABLE



PAQUETE DE DISCOS DELANTEROS

- | | |
|--|--|
| 1 - BULON DE $\text{\O}5/8''$ x 6'' (5001047) | 10 - TUERCA HEXAGONAL $\text{\O}1''$ (5001085) |
| 2 - ARANDELA PLANA DE $\text{\O}5/8''$ (5202006) | 11 - PLANCHUELA SOPORTE
PLACA - BRAZO (1205054) |
| 3 - ARANDELA GROWER $\text{\O}5/8''$ (5203006) | 12 - BRAZO CULTICAÑA (1205060) |
| 4 - TUERCA HEXAGONAL $\text{\O}5/8''$ (5001082) | 13 - ARCO SOPORTE BANCADA
CULTICAÑA (1205051) |
| 5 - BULON DE $\text{\O}3/4''$ x 4'' (5001051) | 14 - BULON DE $\text{\O}5/8''$ x 2'' (5001556) |
| 6 - ARANDELA GROWER $\text{\O}3/4''$ (5203007) | 15 - CONJUNTO CABEZAL GIRATORIO (1205057) |
| 7 - TUERCA HEXAGONAL $\text{\O}3/4''$ (5001083) | 16 - PLANCHUELA SOPORTE DE ARCO (1205055) |
| 8 - BULON DE $\text{\O}1''$ x 7'' (5001063) | |
| 9 - ARANDELA GROWER $\text{\O}1''$ (5203009) | |

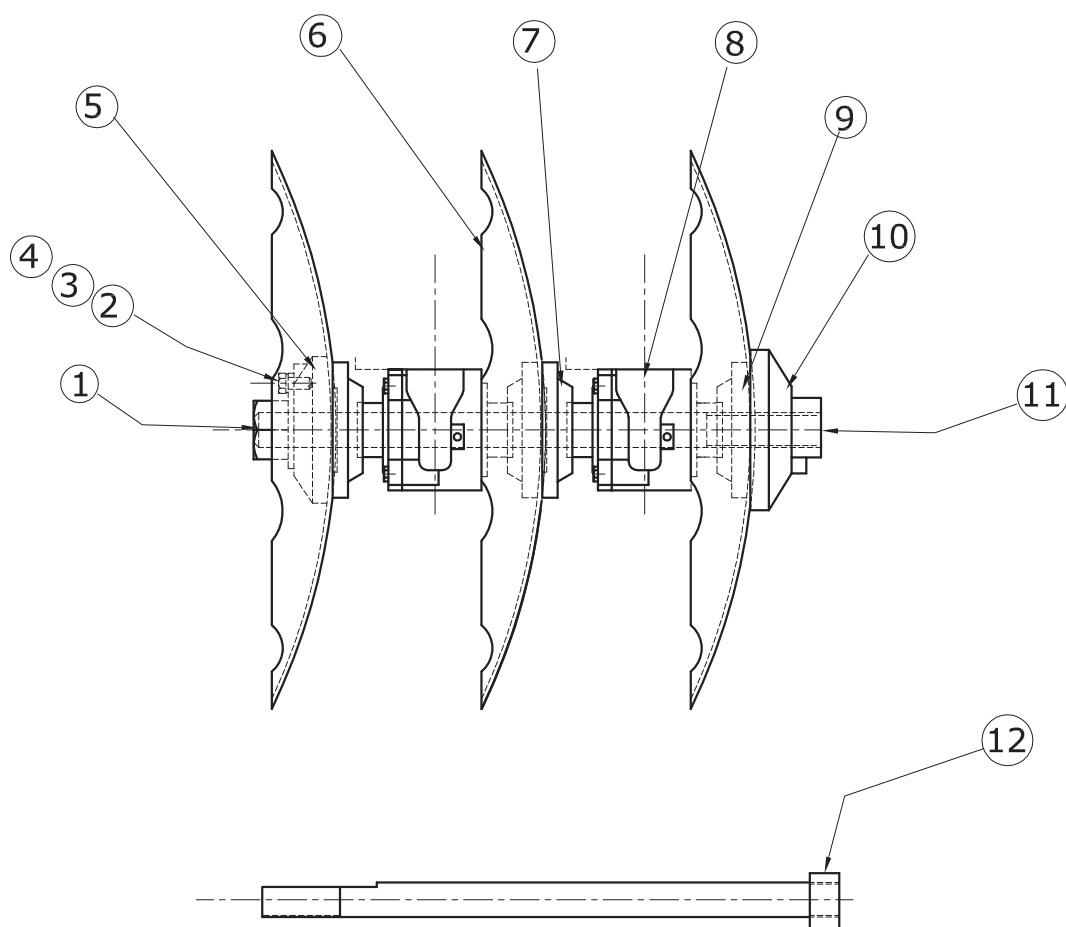
CULTICAÑA TRANSPORTABLE



CONJUNTO CABEZAL GIRATORIO

- 1 - PLACA 1" x 300 x 200 PERFORADA C/ PERNO (1205057)
- 2 - CABEZAL SOPORTE DE ARCO (1205052)
- 3 - TUERCA HEXAGONAL 7/8" (5001084)
- 4 - CAÑO Ø34 x 30mm

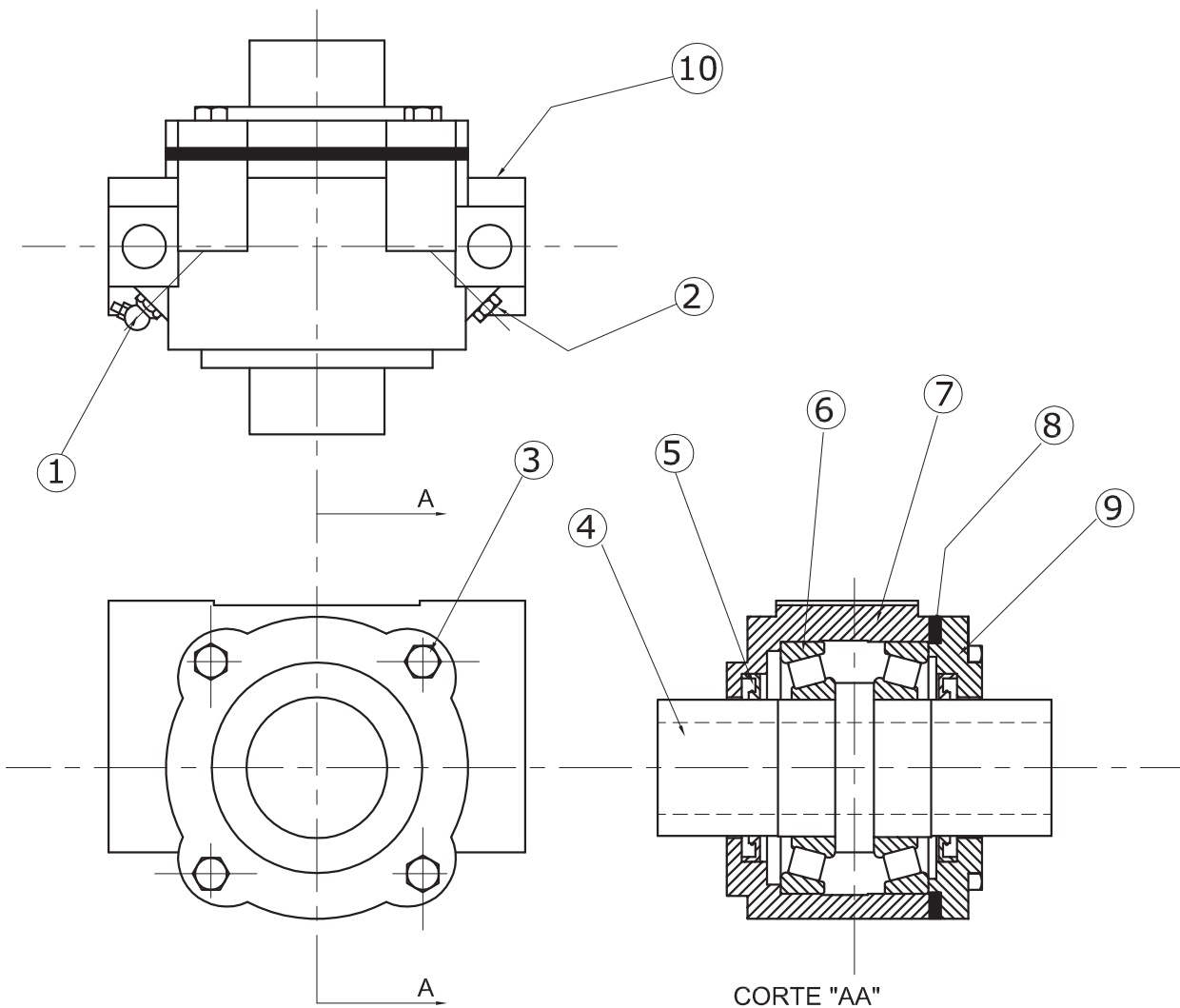
CULTI CAÑA TRANSPORTABLE



PAQUETE DE DISCOS

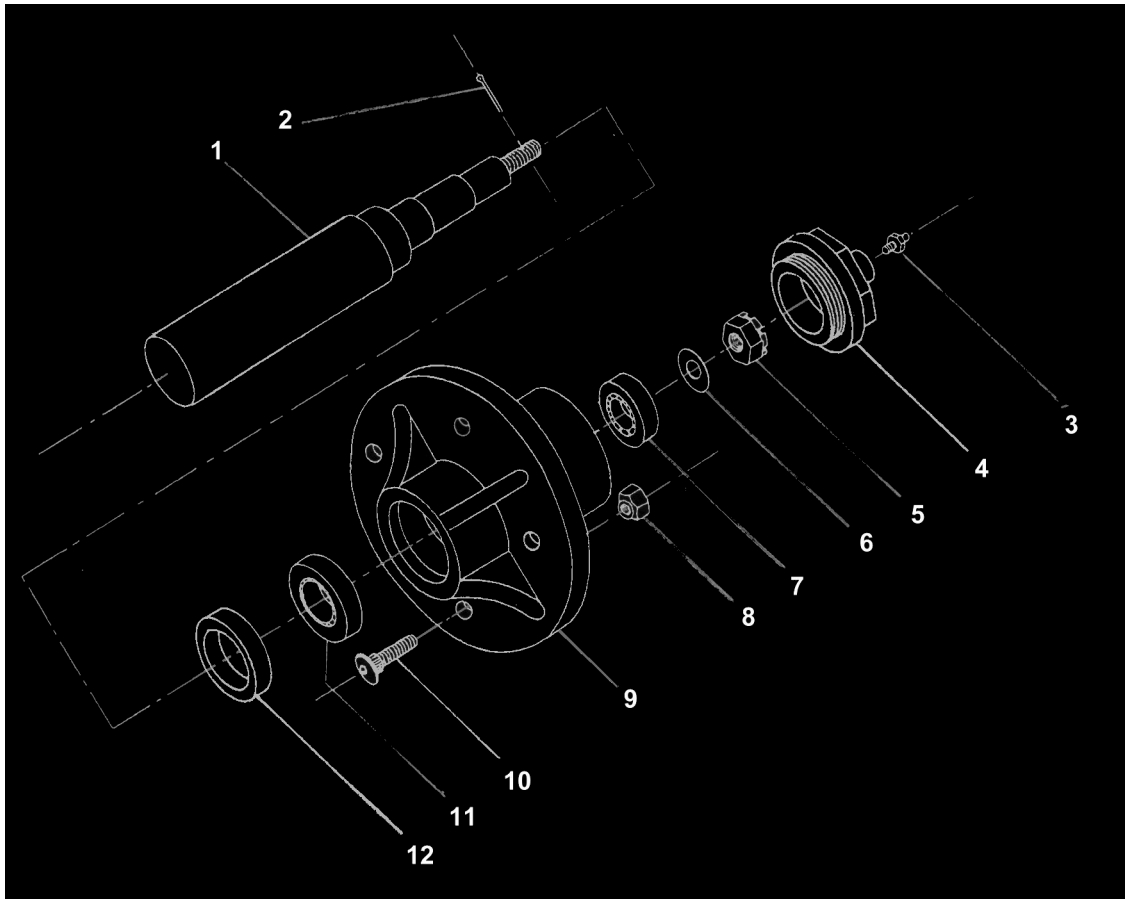
- 1 - TUERCA HEXAGONAL EJE ROLO Ø38 (1205014)
- 2 - SEGURO TUERCA HEXAGONAL EJE (0943016)
- 3 - ARANDELA GROWER Ø1/2" (5203005)
- 4 - BULON Ø1/2" x 1" (5001104)
- 5 - TAPA DE TIRO (PARA EJE Ø38) (1125004)
- 6 - DISCO DENTADO DE 24" x 5mm (6202004)
- 7 - TAPA DE NUCLEO CONCAVA (CAJA CHICA) (1125002)
- 8 - CAJA DE COJINETE CHICA COMPLETA (1205010)
- 9 - TAPA DE NUCLEO CONVEXA (CAJA CHICA) (1125003)
- 10 - TAPA DE TOPE (PARA EJE Ø38MM.) (1125005)
- 11 - EJE ROLO Ø38 X 630 MM. C/ TUERCAS (1205020)
- 12 - TUERCA C/CHAFLAN (1205015)

CULTICAÑA TRANSPORTABLE



CONJUNTO CAJA DE COJINETES CHICA

- 1 - ALEMITE CURVO 45°, 1/8" GAS (5602001)
- 2 - TAPON DE BRONCE 1/8" (6008009)
- 3 - BULON Ø3/8" x 1" (5001011)
- 4 - NUCLEO DE FUNDICION GRIS (CAJA CHICA) (1205006)
- 5 - RETEN SAV 5365 (5750011)
- 6 - RODAMIENTO DE RODILLOS 30212 (5701008)
- 7 - CAJA DE COJINETES CHICA (1205004)
- 8 - JUNTA DE CARTON Nº 26 - CAJA COJINETE CHICA (1205001)
- 9 - TAPA CAJA COJINETE CHICA (1205005)
- 10 - CAJA DE COJINETE CHICA COMPLETA (1205010)



CONJUNTO MAZA DE RUEDA

- | | |
|--|--|
| 1-Eje de rueda (punta de eje) (1202004) | 7-Rodamiento N° 30206 (5701004) |
| 2-Chaveta Partida 3x35 (5401001) | 8-Tuerca p/ bulón Rueda 1/2"(5001101) |
| 3-Alemite Recto 1/8" (5601001) | 9-Maza (0702001) |
| 4-Taza (0702002) | 10-Bulón de Rueda 1/2" (5001100) |
| 5-Tuerca c/Castillo 7/8"NF (5001096) | 11-Rodamiento N° 30208 (5701006) |
| 6-Arandela Plana 7/8" (5202008) | 12-Retén SAV 5027 (5750001) |