

CAMPRA S.A.  
FABRICA DE IMPLEMENTOS AGRICOLAS  
Y COMPRESORES DE AIRE

---



# MANUAL DE INSTRUCCIONES REPUESTOS Y MANTENIMIENTO

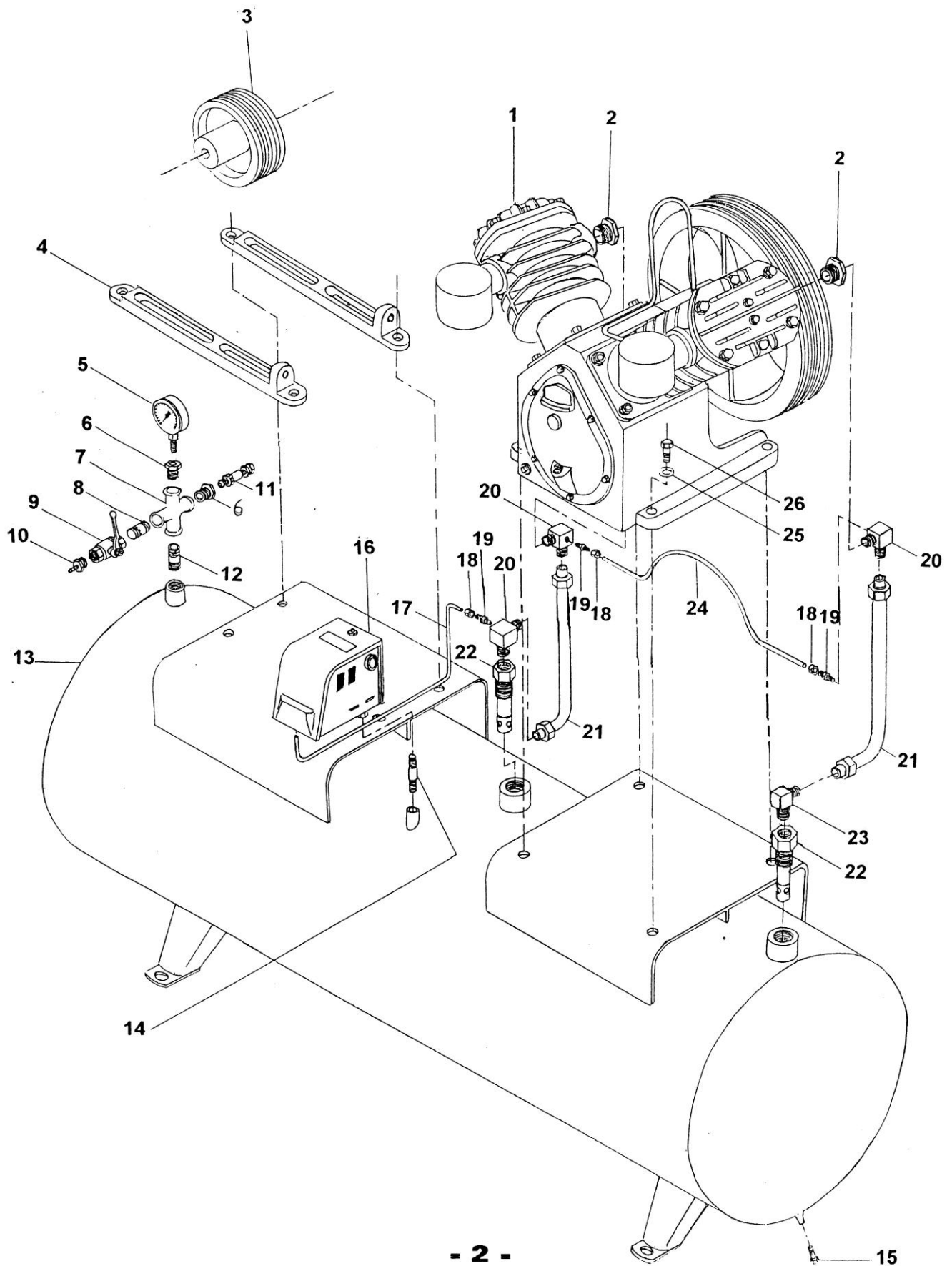
---

## COMPRESOR DE AIRE 7 1/2 H.P.

---

TUCUMAN 214 - C.C. 11 - TELFAX (03533) 420307-420675-422058  
E-mail: [campra@lasvarinet.com.ar](mailto:campra@lasvarinet.com.ar)  
5940 - LAS VARILLAS - CORDOBA - REPUBLICA ARGENTINA

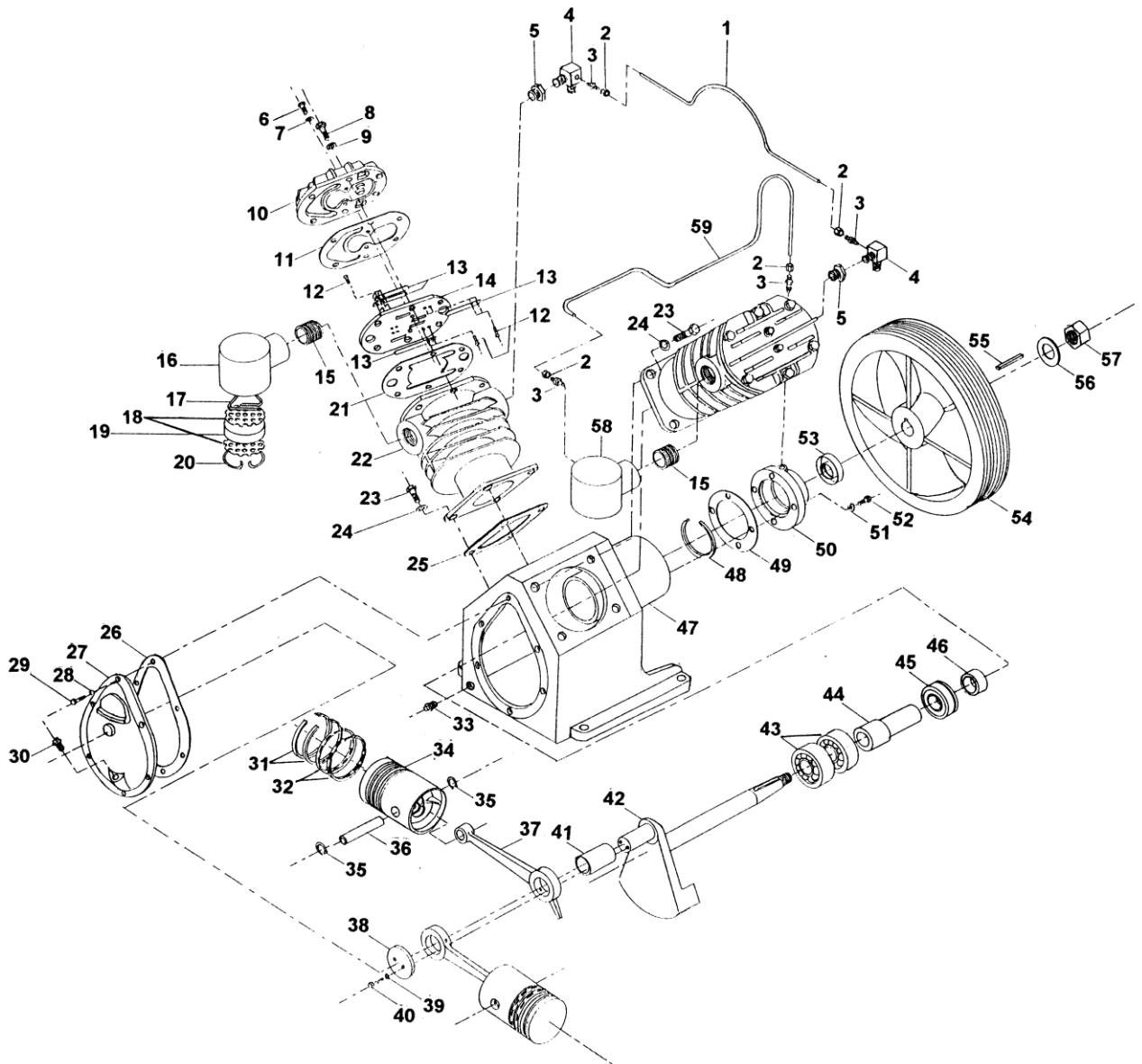
# EQUIPO COMPRESOR DE AIRE DE 7 1/2 H.P.



## EQUIPO COMPRESOR DE AIRE DE 7 ½ H.P.

- |   |   |
|---|---|
| 1- Cabezal Compresor (0161100)          | 14- Rosca doble de ¼" (niple) (6004151)             |
| 2- Reducción de 1" a ¾" (6004058)       | 15- Tapón de bronce ¼" (6008010)                    |
| 3- Polea Motor (0151017)                | 16- Presostato "CER" 1 (6006018)                    |
| 4- Correderas (0151018)                 | 17- Caño teflón disyuntor a válv. c/conex.(0151048) |
| 5- Manómetro 200 lbs. x 2 ½" (6007002)  | 18- Conexión B8 - 5/16" (6005002)                   |
| 6- Reducción de ½" a ¼" (6004051)       | 19- Conexión B24 - 5/16" x 1/8" (6005004)           |
| 7- Cruz de ½" (6004253)                 | 20- Codo 221-12-B12 (6003017)                       |
| 8- Rosca doble de ½" (6004153)          | 21- Caño 7/8" x 450 mm.curvado (6003011)            |
| 9- Llave de salida aguja ½" (6008003)   | 22- Válvula de retención 1" M x ¾" H (6001004)      |
| 10- Conexión B 119 ½ (racord) (6005014) | 23- Codo 221-12-B12 (6003017)                       |
| 11- Válvula de seguridad ¼" (6002001)   | 24- Caño Cobre Cabezal (0151049)                    |
| 12- Rosca doble de ½" (6004153)         | 25- Arandela Grower 7/16" (5203004)                 |
| 13- Tanque (0151051)                    | 26- Bulón c/tuerca 7/16" x 1 ½" (5001027)           |

# CABEZAL COMPRESOR DE AIRE DE 7 1/2 H.P.



### CABEZAL COMPRESOR DE AIRE DE 7 ½ H.P.

- |   |  |
|---|--|
| 1- Caño Cobre Cabezal (0151049)                 | 31- Aro liso de 5" x ¼" (6301017)                |
| 2- Conexión B8 - 5/16" (6005002)                | 32- Aro ventilado de 5" x ¼" (6301018)           |
| 3- Conexión B24 - 5/16" x 1/8" (6005004)        | 33- Tapón ½" M (6004001)                         |
| 4- Codo 221-12-B12 (6003017)                    | 34- Pistón Baja (0151023)                        |
| 5- Reducción de 1" a ¾" (6004058)               | 35- Aro Seeger Din 472 ø 25 mm (5302004)         |
| 6- Bulón Pulido 3/8" x 1 ¼" (5001013)           | 36- Perno 25,4 x 114 (6302009)                   |
| 7- Arandela Cobre 3/8" (5201003)                | 37- Biela de Bronce (0151001)                    |
| 8- Bulón Pulido ½" x 2" 13 hilos (5001016)      | 38- Arandela Tope de biela (0151035)             |
| 9- Arandela Cobre ½" (5201004)                  | 39- Arandela Grower 3/8" (5203003)               |
| 10- Tapa Cilindro Baja (0151025)                | 40- Bulón Pulido 3/8" x 1" (5001007)             |
| 11- Junta Amianto N°17 - Tapa Válvula (0151013) | 41- Buje de Bielas Nitrurado (0151041)           |
| 12- Tornillo Mecánico ¼" x 3/8" (5010103)       | 42- Cigüeñal (0151002)                           |
| 13- Válvula Fleje N°683 (0151004)               | 43- Rodamiento N° 6209 (5720010)                 |
| 14- Tapa Válvula Baja (0151027)                 | 44- Separador Cigüeñal (0151015)                 |
| 15- Rosca sencilla de 1 ¼" (6004104)            | 45- Rodamiento N° 6207 NR (5720008)              |
| 16- Toma de Aire (0151029)                      | 46- Buje Tope Bolillero (0151040)                |
| 17- Seguro Triangular Toma de Aire (6402002)    | 47- Block (0151019)                              |
| 18- Chapa Perforada Filtro T. de Aire (0151061) | 48- Anillo Din SP 72                             |
| 19- Disco Poliuretano (6001024)                 | 49- Junta Cartón N° 13 - Tapa P. Retén (0151008) |
| 20- Seguro Redondo Toma de Aire (6401004)       | 50- Tapa Porta Retén (0151014)                   |
| 21- Junta Amianto N°16-Tapa Cilindro (0151012)  | 51- Arandela Cobre 5/16" (5201002)               |
| 22- Cilindro Baja (0151021)                     | 52- Bulón Pulido 5/16" x 1" (5001007)            |
| 23- Bulón pulido ½" x 1 ¼" 13 Hilos (5001015)   | 53- Retén SAV 5335 (5750010)                     |
| 24- Arandela Cobre ½" (5201004)                 | 54- Volante (0151028)                            |
| 25- Junta Cartón N°5 - Base Cilindro (0151006)  | 55- Chaveta Eje Cigüeñal (5405001)               |
| 26- Junta Cartón N°1- Tapa Cuerpo (0151005)     | 56- Arandela Plana 1" (5202009)                  |
| 27- Tapa Cuerpo (0151030)                       | 57- Tuerca Hexagonal 1" NF (5001091)             |
| 28- Arandela Cobre 5/16" (5201002)              | 58- Toma de Aire (0151029)                       |
| 29- Bulón Pulido 5/16" x 1" (5001007)           | 59- Caño Cobre Cabezal (0151049)                 |
| 30- Tapón ¾" M (6004002)                        |  |

TIPO	MOTOR ELECTRICO		CABEZAL				PRESION MAX. DE TRABAJO		TANQUE		USAR CORREAS	
	HP	RPM APROX	CILINDROS	RPM APROX	DESPLAZAMIENTO		Lbs/Pulg <sup>2</sup>	Kg/Cm <sup>2</sup>	MEDIDAS (cm)	CAPACIDAD (litros)	TIPO	CANT
					Lt./Min.	Pies <sup>3</sup> /Min.						
1 / 2	1/2	1450	1 VERTICAL	600	53	2,20	100	7,0	25 x 65	32	A-42	1
1	1	1450	1 VERTICAL	700	173	6,14	150	10,5	40 x 90	120	A-52	1
2	2	1450	2 en "V"	600	297	10,50	175	12,5	45 x 110	180	A-68	2
3 BAJA-BAJA	3	1450	2 en "V"	600	594	21,00	100	7,0	45 x 110	180	A-68	2
3	3	1450	2 en "V"	700	400	14,10	175	12,5	45 x 125	200	A-82	2
4 BAJA-BAJA	4	1450	2 en "V"	700	800	28,20	100	7,0	45 x 125	200	A-82	2
5	5	1450	2 en "V"	600	730	25,80	200	14,0	50 x 150	300	A-92	3
7,5 BAJA-BAJA	7,5	1450	2 en "V"	600	1460	51,60	100	7,0	50 x 150	300	A-92	3
15	15	1450	3 en "W"	800	2122	75,60	200	14,0	70 x 170	660	A-112	4
25 BAJA-BAJA	25	1450	3 en "W"	800	3200	113,00	120	8,5	70 x 170	660	A-112	4

**NOTA:** LOS DATOS CONSIGNADOS PUEDEN SER MODIFICADOS SIN PREVIO AVISO

**LUBRICACIÓN:** USAR ACEITE TIPO HD50 ó EQUIVALENTE - REVISAR SEMANALMENTE - CAMBIAR CADA 250 HORAS DE MARCHA.

**RECOMENDACIONES:** VERIFICAR EL SENTIDO DE GIRO DEL CABEZAL, RESPETANDO LA FLECHA INDICATIVA - INSTALAR EL EQUIPO EN ÁREAS VENTILADAS - LIMPIAR PERIÓDICAMENTE EL/LOS FILTRO/S DE LA/S TOMA/S DE AIRE. ES CONVENIENTE COLOCAR EN EL CABEZAL COMPRESOR DE 15 Y 25 HP UNA VÁLVULA SOLENOIDE TIPO JEFFERSON 1335-BA4-1/2 PARA QUE ARRANQUE EN VACÍO EN CONEXIÓN ESTRELLA

**ADVERTENCIAS:** COLOCAR EN LA/S TOMA/S DE AIRE LOS FILTROS ADECUADOS CUANDO SE USE EL COMPRESOR EN ATMÓSFERAS AGRESIVAS COMO POR EJEMPLO TALLERES DE ARENADO. NO SUPERAR BAJO NINGÚN CONCEPTO LAS PRESIONES MÁXIMAS DE TRABAJO INDICADAS.