

CAMPRA S.A.
FABRICA DE IMPLEMENTOS AGRICOLAS
Y COMPRESORES DE AIRE

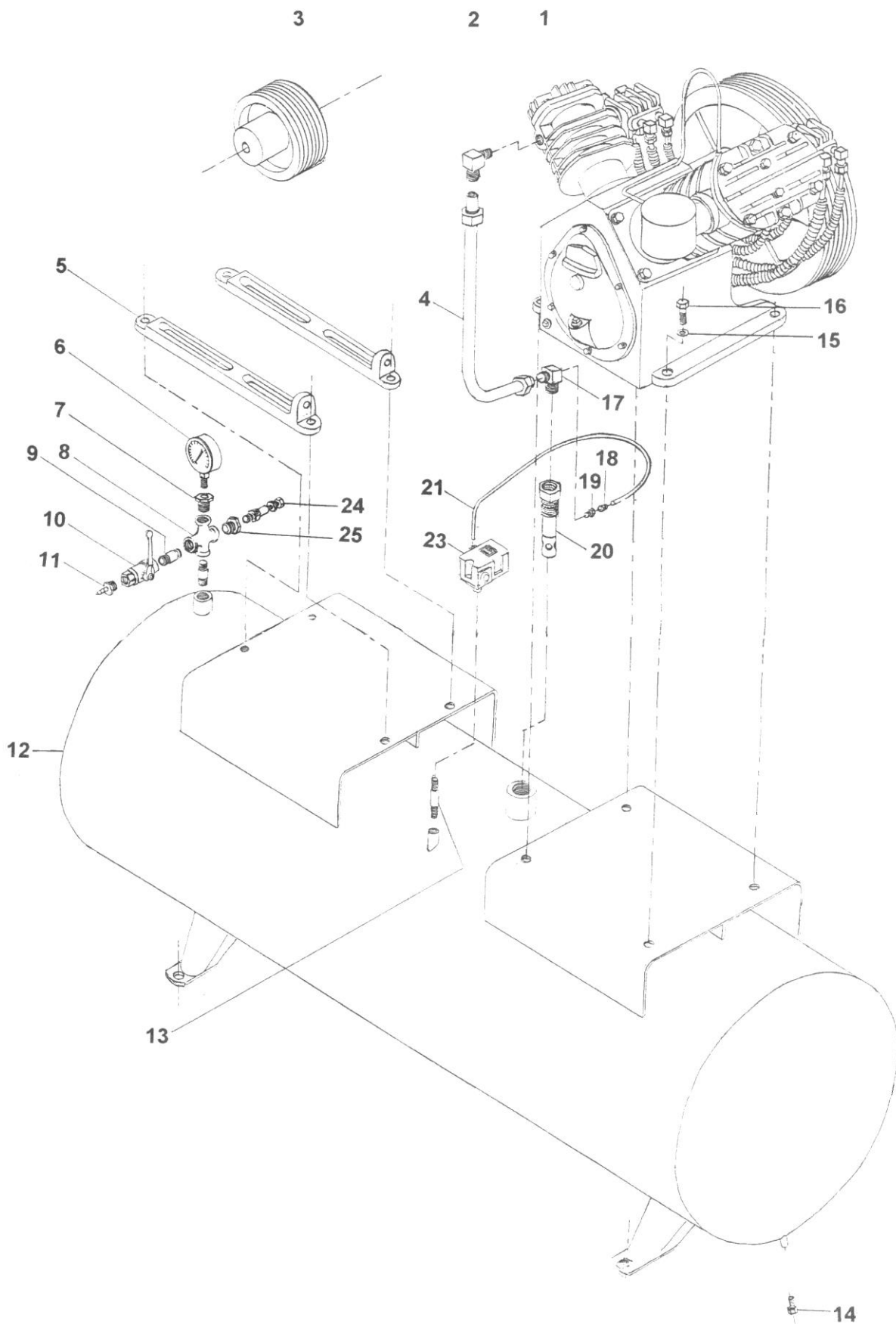


MANUAL DE INSTRUCCIONES REPUESTOS Y MANTENIMIENTO

COMPRESOR DE AIRE 5 H.P.

TUCUMAN 214 - C.C. 11 - TELFAX (03533) 420307-420675-422058
E-mail: campra@lasvarinet.com.ar
5940 - LAS VARILLAS - CORDOBA - REPUBLICA ARGENTINA

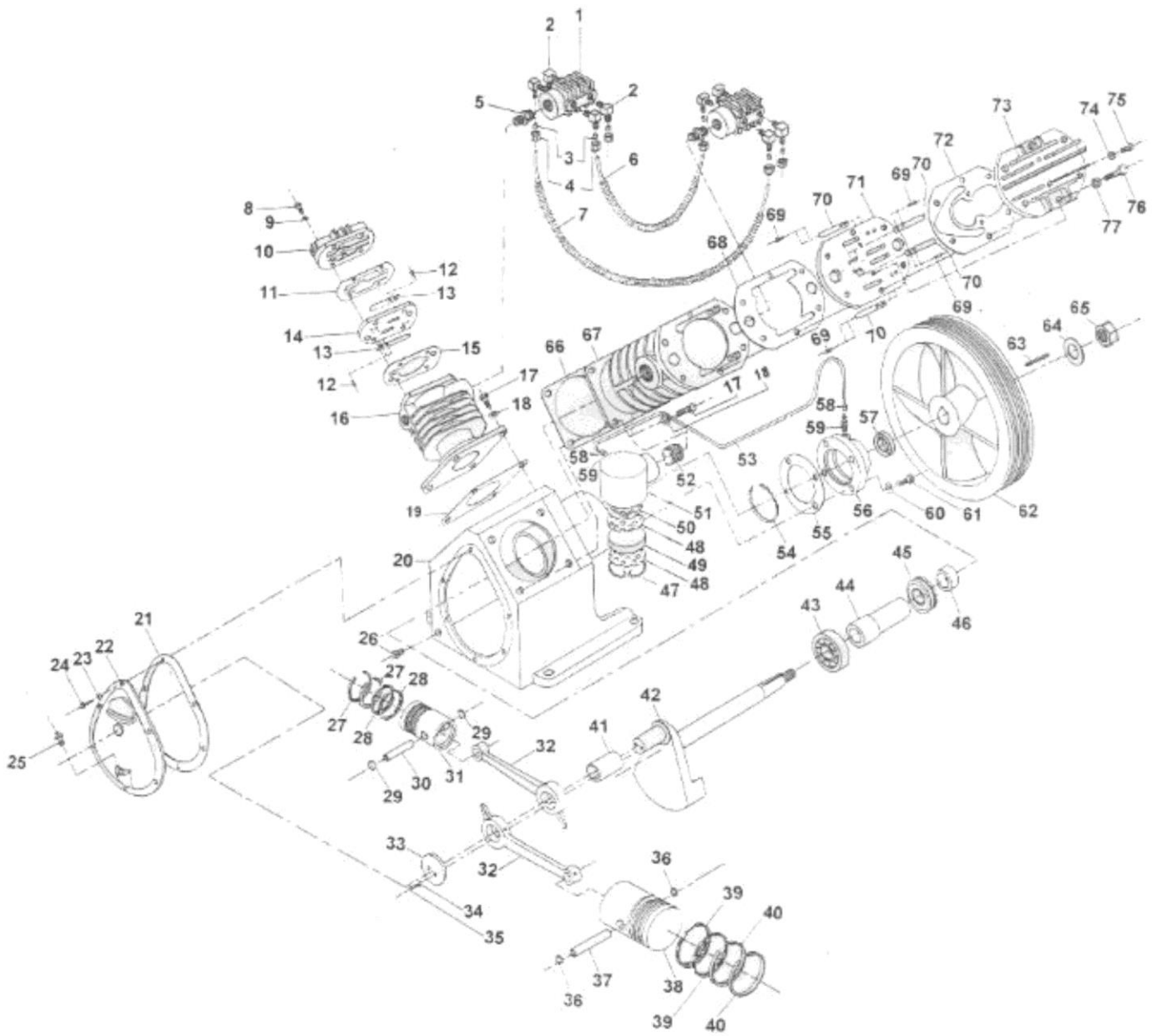
EQUIPO COMPRESOR DE AIRE DE 5 H.P.



EQUIPO COMPRESOR DE AIRE DE 5 H.P.

- | | |
|---|--|
| 1- Cabezal (0151100) | 13- Rosca doble de ¼" (niple) (6004151) |
| 2- Codo 221-12-B12 (6003017) | 14- Tanque de bronce ¼" (6008010) |
| 3- Polea Motor (0151017) | 15- Arandela grower ½" (5203005) |
| 4- Caño 7/8" x 450 mm.curvado (6003011) | 16- Bulón c/tuerca 7/16" x 1 ½" (5001027) |
| 5- Correderas (0151018) | 17- Codo 221-12-B12 (6003017) |
| 6- Manómetro 200 lbs. x 2 ½" (6007002) | 18- Conexión B8 - 5/16" (6005002) |
| 7- Reducción de ½" a ¼" (6004051) | 19- Conexión B24 - 5/16" x 1/8" (6005004) |
| 8- Cruz de ½" (6004253) | 20- Válvula de retención 1" M x ¾" H (6001004) |
| 9- Rosca doble de ½" (6004153) | 21- Caño teflón disyuntor a válvula (0151048) |
| 10- Llave de salida Valv. Esf. ½" (6008007) | 23- Presostato (6006017) |
| 11- Conexión B119 - ½" (racord) (6005014) | 24- Válvula de seguridad ¼" (6002001) |
| 12- Tanque (0151051) | 25- Reducción de ½" a ¼" (6004051) |

CABEZAL COMPRESOR DE AIRE DE 5 H.P.



CABEZAL COMPRESOR DE 5 H.P.

- 1- Múltiple de Aire Chico (0151016)
- 2- Codo 221-6-B6 (6003015)
- 3- Virola 83-6 (6003005)
- 4- Tuerca 73-6 (6003001)
- 5- Entre Rosca de 1" (6004403)
- 6- Caño Aletado N° 3 corto (0151044)
- 7- Caño Aletado N° 4 largo (0151045)
- 8- Bulón Pulido 3/8" x 1 3/4" (5001014)
- 9- Arandela Cobre 3/8" (5201003)
- 10- Tapa Cilindro Alta (0151024)
- 11- Junta Amianto N°12 - T.Válvula Alta (0151011)
- 12- Tornillo mecánico 1/4" x 3/8" (5010103)
- 13- Válvula Fleje N° 659 Alta (0151003)
- 14- Tapa Válvula Alta (0151026)
- 15- Junta Amianto N° 11 - T.Cilind. Alta (0151010)
- 16- Cilindro Alta (0151020)
- 17- Bulón pulido 1/2" x 1 1/4" (5001015)
- 18- Arandela de cobre 1/2" (5201004)
- 19- Junta Cartón N° 6 - Base Cilin. Alta (0151007)
- 20- Block (0151019)
- 21- Junta Cartón N° 1 - Tapa de Cuerpo (0151005)
- 22- Tapa Cuerpo (0151030)
- 23- Arandela de Cobre 5/16" (5201002)
- 24- Bulón Pulido 5/16" x 1" (5001007)
- 25- Tapón 3/4" M (6004002)
- 26- Tapón 1/2" M (6004001)
- 27- Aro Liso de 3" x 3/16" (6301011)
- 28- Aro Ventilado de 3" x 3/16" (6301012)
- 29- Aro Seeger Din 472 ø 25 mm (5302004)
- 30- Perno 25,4 x 69 (6302008)
- 31- Pistón Alta (0151022)
- 32- Biela de Bronce (0151001)
- 33- Arandela Tope de biela (0151035)
- 34- Arandela Grower 3/8" (5203003)
- 35- Bulón Pulido 3/8" x 1" (5001011)
- 36- Aro Seeger Din 472 ø 25 mm (5302004)
- 37- Perno 25,4 x 114 (6302009)
- 38- Pistón Baja (0151023)
- 39- Aro Ventilado de 5" x 1/4" (6301018)
- 40- Aro Liso de 5" x 1/4" (6301017)
- 41- Buje de Bielas Nitrurado (0151041)
- 42- Cigüeñal (0151002)
- 43- Rodamiento N° 6209 (5720010)
- 44- Separador Cigüeñal (0151015)
- 45- Rodamiento N° 6207 NR (5720008)
- 46- Buje tope bolillero (0151040)
- 47- Seguro Redondo Toma de Aire (6401004)
- 48- Chapa Perforada Filtro T. de Aire (0151061)
- 49- Disco Poliuretano (6001024)
- 50- Seguro Triangular Toma de Aire (6402002)
- 51- Toma de Aire (0151029)
- 52- Rosca Sencilla de 1 1/4" (6004104)
- 53- Caño Cobre Cabezal (0151049)
- 54- Anillo Din SP 72
- 55- Junta Cartón N° 13 - Tapa P. Retén (0151008)
- 56- Tapa Porta Retén (0151014)
- 57- Retén SAV 5335 (5750010)
- 58- Conexión B8 - 5/16" (6005002)
- 59- Conexión B24 - 5/16" x 1/8" (6005004)
- 60- Arandela Cobre 5/16" (5201002)
- 61- Bulón Pulido 5/16" x 1" (5001007)
- 62- Volante (0151028)
- 63- Chaveta Eje Cigüeñal (5405001)
- 64- Arandela Plana 1" (5202009)
- 65- Tuerca Hexagonal 1" NF (5001091)
- 66- Junta Cartón N° 5 - Base Cil. Baja (0151006)
- 67- Cilindro Baja (0151021)
- 68- Junta Amianto N° 16 - T.Cilind. Baja (0151013)
- 69- Tornillo mecánico 1/4" x 3/8" (5010103)
- 70- Válvula Fleje N° 683 (0151004)
- 71- Tapa Válvula Baja (0151027)
- 72- Junta Amianto N° 17 - T.Válv. Baja (0151013)
- 73- Tapa Cilindro Baja (0151025)
- 74- Arandela Cobre 3/8" (5201003)
- 75- Bulón Pulido 3/8" x 1 1/4" (5001015)
- 76- Bulón Pulido 1/2" x 2" (5001016)
- 77- Arandela Cobre 1/2" (5201004)

TIPO	MOTOR ELECTRICO		CABEZAL				PRESION MAX. DE TRABAJO		TANQUE		USAR CORREAS	
	HP	RPM APROX	CILINDROS	RPM APROX	DESPLAZAMIENTO		Lbs/Pulg ²	Kg/cm ²	MEDIDAS (cm)	CAPACIDAD (litros)	TIPO	CANT.
					Lt./Min.	Pies ³ /Min.						
1 / 2	1/2	1450	1 VERTICAL	600	53	2,20	100	7,0	25 x 65	32	A-42	1
1	1	1450	1 VERTICAL	700	173	6,14	150	10,5	40 x 90	120	A-52	1
2	2	1450	2 en "V"	600	297	10,50	175	12,5	45 x 110	180	A-68	2
3 BAJA-BAJA	3	1450	2 en "V"	600	594	21,00	100	7,0	45 x 110	180	A-68	2
3	3	1450	2 en "V"	700	400	14,10	175	12,5	45 x 125	200	A-82	2
4 BAJA-BAJA	4	1450	2 en "V"	700	800	28,20	100	7,0	45 x 125	200	A-82	2
5	5	1450	2 en "V"	600	730	25,80	200	14,0	50 x 150	300	A-92	3
7,5 BAJA-BAJA	7,5	1450	2 en "V"	600	1460	51,60	100	7,0	50 x 150	300	A-92	3
15	15	1450	3 en "V"	800	2122	75,60	200	14,0	70 x 170	660	A-112	4
25	25	1450	3 en "V"	800	3200	113,00	120	8,5	70 x 170	660	A-112	4

NOTA: LOS DATOS CONSIGNADOS PUEDEN SER MODIFICADOS SIN PREVIO AVISO

LUBRICACIÓN: **USAR ACEITE TIPO HD50** ó EQUIVALENTE - REVISAR SEMANALMENTE - CAMBIAR CADA 250 HORAS DE MARCHA.

RECOMENDACIONES: VERIFICAR EL SENTIDO DE GIRO DEL CABEZAL, RESPETANDO LA FLECHA INDICATIVA - INSTALAR EL EQUIPO EN ÁREAS VENTILADAS - LIMPIAR PERIÓDICAMENTE EL/LOS FILTRO/S DE LA/S TOMA/S DE AIRE. ES CONVENIENTE COLOCAR EN EL CABEZAL COMPRESOR DE 15 Y 25 HP UNA VÁLVULA SOLENOIDE TIPO JEFFERSON 1335-BA4-1/2 PARA QUE ARRANQUE EN VACÍO EN CONEXIÓN ESTRELLA

ADVERTENCIAS: COLOCAR EN LA/S TOMA/S DE AIRE LOS FILTROS ADECUADOS CUANDO SE USE EL COMPRESOR EN ATMÓSFERAS AGRESIVAS COMO POR EJEMPLO TALLERES DE ARENADO. NO SUPERAR BAJO NINGÚN CONCEPTO LAS PRESIONES MÁXIMAS DE TRABAJO INDICADAS.